

Baterii SLA din seria Solar

Seria Solar

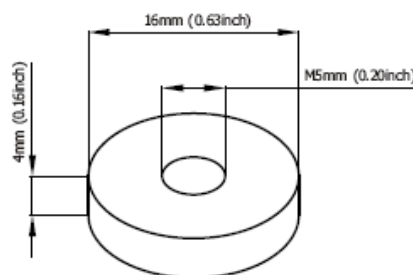
Bateriile BSB pe bază de plumb-acid cu supapă de ventilație din seria Solar utilizează un aliaj și o tehnologie a materialelor speciale care asigură o funcționare excelentă în diverse medii, în special la temperaturi ridicate sau scăzute. Bateriile din seria BSB Solar sunt optime în ceea ce privește depozitarea și convertirea energiei fotovoltaice și a celei eoliene.

Aplicații

Sistem fotovoltaic
Sistem de energie alternativă
Echipamente electrice
Echipamente exterioare de control
Echipamente feroviare

Caracteristici generale

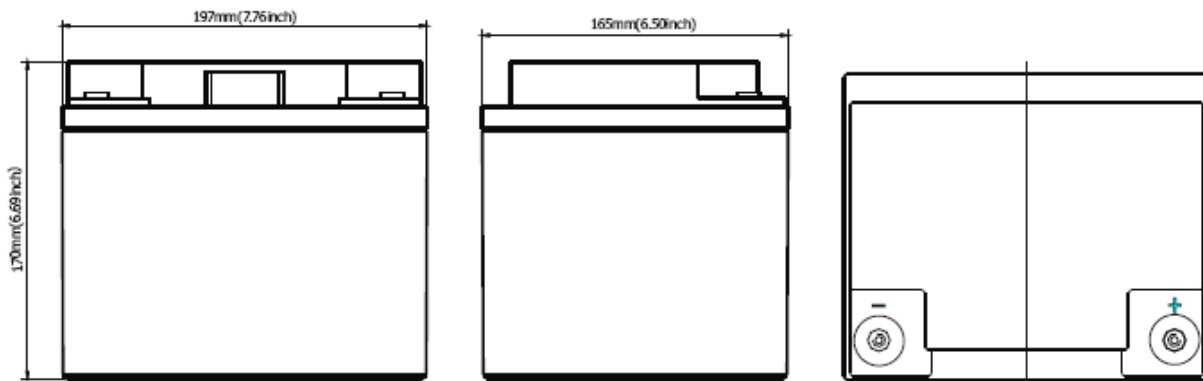
Etanșitate și funcționare care nu necesită întreținere.
Construcție etanșă.
Carcase și capace ABS (UL94HB, UL94V-0) opțional.
Instalare supapă de siguranță antiexplozie.
Calitate și fiabilitate ridicate.
Performanță excepțională de refacere după descărcarea în exces.
Caracteristică scăzută de autodescărcare.
Design flexibil, pentru multiple poziții de instalare.



Dimensiuni bornă

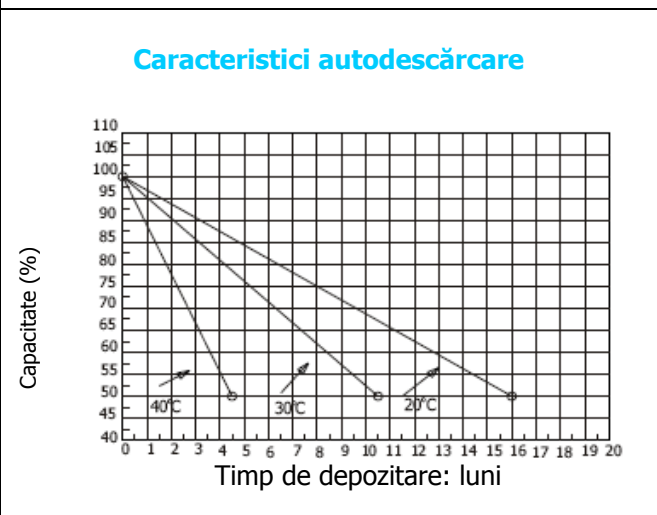
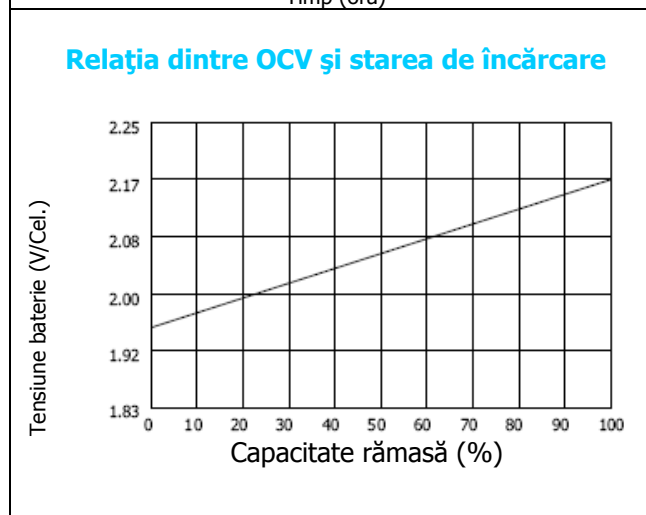
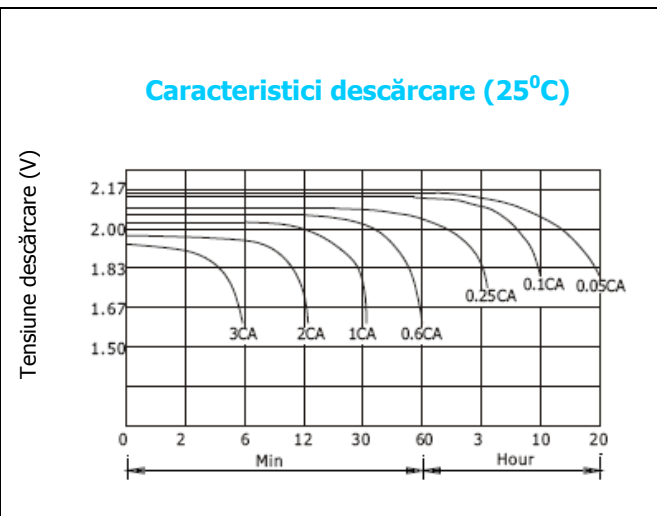
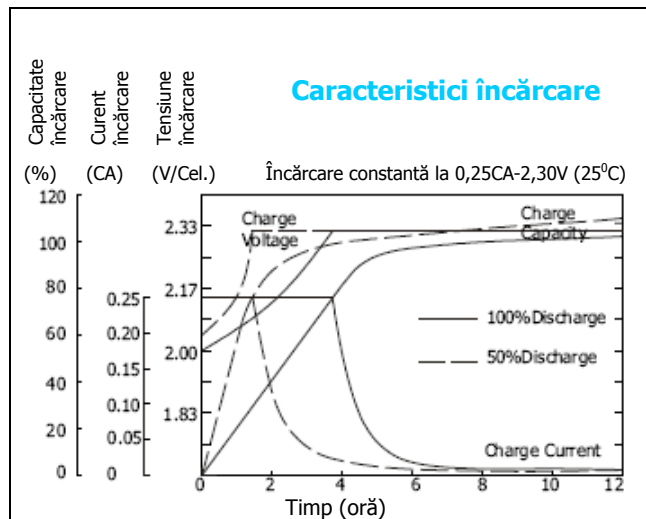
Construcție

- | | | | |
|--------------|----------------------|-----------------------|-----------------------|
| ● Componente |Materie primă | ● Sigilare |Rășină epoxidică |
| ● Pozitiv |Dioxid de plumb | ● Supapă de siguranță |EPDR |
| ● Negativ |Plumb | ● Bornă |Cupru |
| ● Carcasă |ABS | ● Separator |AGM |
| ● Capac |ABS | ● Electrolit |Acid sulfuric |



Baterii SLA din seria Solare

Model baterie	Solar 12-38			
Durata de viață în regim tampon	8 ani			
Capacitate (25°C)	20 ORE(1,95A;1,75V)	10 ORE (3,8A;1,75V)	5 ORE (6,46A; 1,75V)	1 ORĂ (22,8A; 1,75V)
	39AH	38AH	32,3AH	22,8AH
Dimensiuni	Lungime	Lățime	Înălțime	Înălțime totală
	197mm (7,76 inci)	165mm (6,50 inci)	170mm (6,69 inci)	170mm (6,69 inci)
Greutate aprox.	14 Kg (30,87 livre)			
Rezistență internă	Încărcată complet la 25°C: 0,0095 Ohm			
Autodescărcare	3% din capacitatea declinată pe lună la (25°C)			
Capacitate afectată de temp. (20 ORE)	40°C	25°C	0°C	-15°C
	102%	100%	85%	65%
Tensiune încărcare (25°C)	Utilizare ciclu		Utilizare float	
	14,4-15V (-30mV/°C), Curent max: 9,5A		13,6-13,8V (-20mV/°C)	



Baterii SLA din seria Solare

Descărcare curent constant – amperi la 25°C

F.V/Timp	5 MIN	10 MIN	15 MIN	30 MIN	1 ORĂ	3 ORE	5 ORE	10 ORE	20 ORE
1,60V	133	91,2	66,5	39,9	25,1	10,4	7,25	4,03	2,00
1,67V	120	83,2	64,6	38,8	25,0	10,3	7,19	3,97	2,00
1,70V	114	80,2	62,3	38,0	25,0	10,3	7,19	3,94	2,00
1,75V	101	74,1	58,9	37,2	24,7	10,3	7,13	3,87	1,99
1,80V	91,2	68,8	56,2	36,1	24,4	10,2	7,07	3,80	1,92
1,85V	69,2	56,6	48,6	33,2	24,1	10,2	7,02	3,74	1,80

Descărcare putere constantă – watt la 25°C

F.V/Timp	5 MIN	10 MIN	15 MIN	30 MIN	1 ORĂ	3 ORE	5 ORE	10 ORE	20 ORE
1,60V	219	151	118	75,2	49,4	19,9	13,9	8,06	4,01
1,67V	208	149	117	73,7	47,8	19,9	13,9	7,94	3,99
1,70V	194	146	115	71,8	46,5	19,9	13,9	7,88	3,99
1,75V	181	136	108	69,9	46,1	19,6	13,7	7,74	3,97
1,80V	162	127	101	68,0	45,3	19,3	13,5	7,61	3,83
1,85V	130	105	89	62,3	44,9	19,3	13,3	7,47	3,60

